



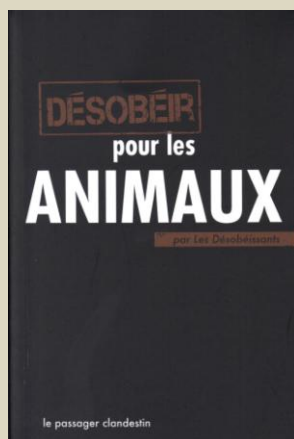
Novembre 2014

N°46

lagriffe-asso.fr

L'actualité s'emballer... Le 5 novembre, les [manifestations d'agriculteurs](#) ont dégénéré, à Nantes. De nombreuses associations ont l'intention de déposer une plainte contre des manifestants qui ont fait subir des sévices à des ragondins qu'ils avaient apportés sur place. La Griffe en sera. Du côté de la corrida, les lignes bougent aussi. Même au niveau de l'[Europe](#). Le mouvement anticorrida gagne du terrain. Du côté des animaux de compagnie, en revanche, la situation demeure catastrophique. La Griffe a eu à intervenir plusieurs fois pour des chiens ou des chats abandonnés. Chaque fois que nous en avons la possibilité, désormais, nous déposons une plainte pour abandon sur la voie publique.

Désobéir pour les animaux



La Griffe a commandé en souscription le petit livre "Désobéir pour les animaux", aux éditions du Passager clandestin. Cela nous a permis de pouvoir nous le procurer à un prix moindre que celui du commerce.

Vous pourrez le trouver sur nos stands, ou en nous contactant, si vous habitez Clermont-Ferrand.

Pom Pom : encore une disparue



La Griffe avait récupéré [Pom Pom](#) sur une aire d'autoroute pendant l'hiver 2010-2011. La coquine nous avait donné bien du mal. Aussi nous avons été très tristes lorsque nous avons appris qu'elle avait disparu depuis plusieurs semaines du domicile de la famille où elle se trouvait et qui avait déménagé dans la Somme. Nous n'avons pas eu de nouvelles depuis, mais il y a fort à craindre qu'elle ne revienne jamais...

Nos petites et grosses bêtes

Après Clochard, c'est Kambouis qui nous a quittés. Pendant l'été 2013, nous étions allés chercher ce vieux matou effrayé, tout noir, plein de parasites divers et d'arthrose, dans l'escalier d'un immeuble de Cébazat où il était jugé indésirable. Il n'était pas si méchant qu'il voulait s'en donner l'air. Hébergé chez notre trésorière, il a vite pris goût à la chaleur, aux câlins et aux petits plats.



Le 22 octobre, Anne et Michèle se sont rendues en Dordogne pour y déposer Sheila et Sifflette, que leur propriétaire, hospitalisée, ne pouvait plus garder. C'est un adhérent de La Griffe qui a gentiment accepté de les accueillir chez lui.

Aux dernières nouvelles, elles vont très bien et les présentations avec les autres chats de la maison, progressives comme il se doit, ne posent pas de problème particulier.

En octobre, La Griffe a fait stériliser une dizaine de chats adultes, notamment avec l'aide de la Fondation 30 Millions d'amis, et a recueilli une quinzaine de chatons, abandonnés ça et là (photos). Nous avons donc des candidats à l'adoption à ne plus savoir qu'en faire. C'est que nous ne pratiquons pas ce que l'on appelle les "euthanasies de convenance". Du coup, nous n'avons plus de places disponibles...

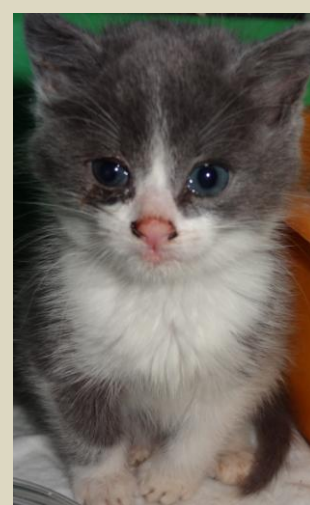
Nous confirmons : Kai et Itchi vont très bien. Kai est en train de devenir un champion d'agility. Quant à Itchi, il est sur la voie de l'adoption. Que serait devenu ce chien sans ceux qui l'ont trouvé dans la rue, sans La Griffe, et sans l'aide gracieuse de [Frédéric Arnault, éducateur canin](#), qui nous a donné des conseils précieux ?

Nous avons répondu à l'appel d'une personne qui, à Saint-Pourçain, avait trouvé une petite minette de deux mois environ dans un état alarmant. Elle a été conduite chez le vétérinaire pour des soins, et aux dernières nouvelles elle



allait beaucoup mieux... Des nouvelles qui remontent à quelque temps déjà : en effet, après que nous eûmes payé la facture, nous n'avons plus reçu de messages. Nous déplorons ce genre d'attitude désinvolte qui ne nous encourage pas à apporter notre aide si nous ne pouvons par la suite vérifier ce qui en est fait.

Photos : quelques-unes de nos dernières recrues. De haut en bas, Jessy, le petit mâle, et les deux filles, Lena et Macha.



Des nouvelles des chiots creusois

Vous vous souvenez sans doute de ces six petits chiens âgés de deux mois environ qui avaient été trouvés en Creuse, dans une grange, aux côtés des cadavres de quatre de leurs frères et sœurs, et pris en charge par La Griffe, avec l'aide de familles d'accueil et d'un vétérinaire de Pontaurmur. Ils ont tous été adoptés, grâce à un extraordinaire élan de solidarité. Dernièrement, les adoptants ont décidé de se réunir avec leurs pensionnaires. Il n'en manquait qu'un seul, qui habitait trop loin. Et voilà ce que cela donne...



La Griffe et les galgos



Elvira, l'une des membres de notre comité d'action, est de nationalité espagnole. Et, en tant que telle, elle est particulièrement sensible à la cause des [galgos](#) (elle en a adopté un), ces lévriers utilisés dans le sud de l'Espagne pour chasser le lièvre, et qui subissent des traitements que l'on n'ose même pas imaginer. La photo ci-contre en témoigne, et c' est l'une des moins atroces que nous ayons trouvées...

Il est question que les adeptes de cette chasse ignoble (toute chasse l'est, mais celle-ci bien plus encore) demandent à ce que leur activité soit inscrite sur la liste du patrimoine culturel immatériel de l'Unesco. Nous avons donc décidé d'envoyer un courriel aux 74 députés européens de France pour attirer leur attention sur cette

initiative et sur l'extrême violence et l'inacceptable cruauté avec laquelle les galgos sont traités. Cette lettre ouverte sera accompagnée de la vidéo que l'on peut visionner [ici](#).

La Griffes sur le terrain



Le dimanche 7 décembre, nous participerons de nouveau, à l'invitation de l'association clermontoise [Les Amis Mots](#), à un vide-greniers, dans la Maison de l'Oradou, de 8 h 30 à 18 heures. Le samedi 8 novembre (photo), nous avons répondu à la première invitation de ce type, un vide-greniers qui se déroulait dans la maison de quartier de Saint-Jacques. Cette journée nous avait donné l'occasion, outre de vendre quelques objets, de faire connaissance avec d'autres associations de protection animale qui se trouvaient sur place.

Nous envisageons une action de rue pendant l'hiver, mais nous n'avons encore fixé ni la date ni le thème... Il est vrai que cela demande une organisation assez importante, du temps et des bénévoles pour des résultats parfois bien décevants.

L'assemblée générale aura lieu le vendredi 30 janvier. En projet, au printemps, une conférence avec une responsable de l'association [Code Animal](#) qui s'occupe des animaux de cirque et de zoo. D'autres actions seront organisées au gré de l'actualité.

Pour aider La Griffes...

Pour adhérer : don libre à partir de 20 euros (15 euros pour les faibles revenus : RSA, étudiants, chômeurs, minimum vieillesse...) par chèque à l'ordre de La Griffes, à adresser à : **La Griffes, BP 10152, 63020 Clermont-Ferrand Cedex 2,** avec son nom, son adresse et le cas échéant son **adresse Internet**.

Pour les dons simples, même procédure...

Les dons simples peuvent nous être adressés par l'intermédiaire de [Paypal](#) (don sécurisé).

Nous adresserons un [reçu fiscal](#) en début d'année 2015. Ce reçu permet de défiscaliser le don à hauteur de 66 % de la somme versée (soit quasiment des deux tiers). En réalité, un don de 30 euros revient donc à 10 euros, un don de 90 euros à 30 euros, etc.

Contact La Griffes lagriffe@orange.fr - Tél. 06.33.63.38.84 / 06.61.01.92.13